

17°20'0"E 17°25'0"E 17°30'0"E 17°35'0"E 17°40'0"E 17°45'0"E 17°50'0"E 17°55'0"E 18°0'0"E

51°15'0"N

51°10'0"N

51°5'0"N

51°0'0"N



51°15'0"N

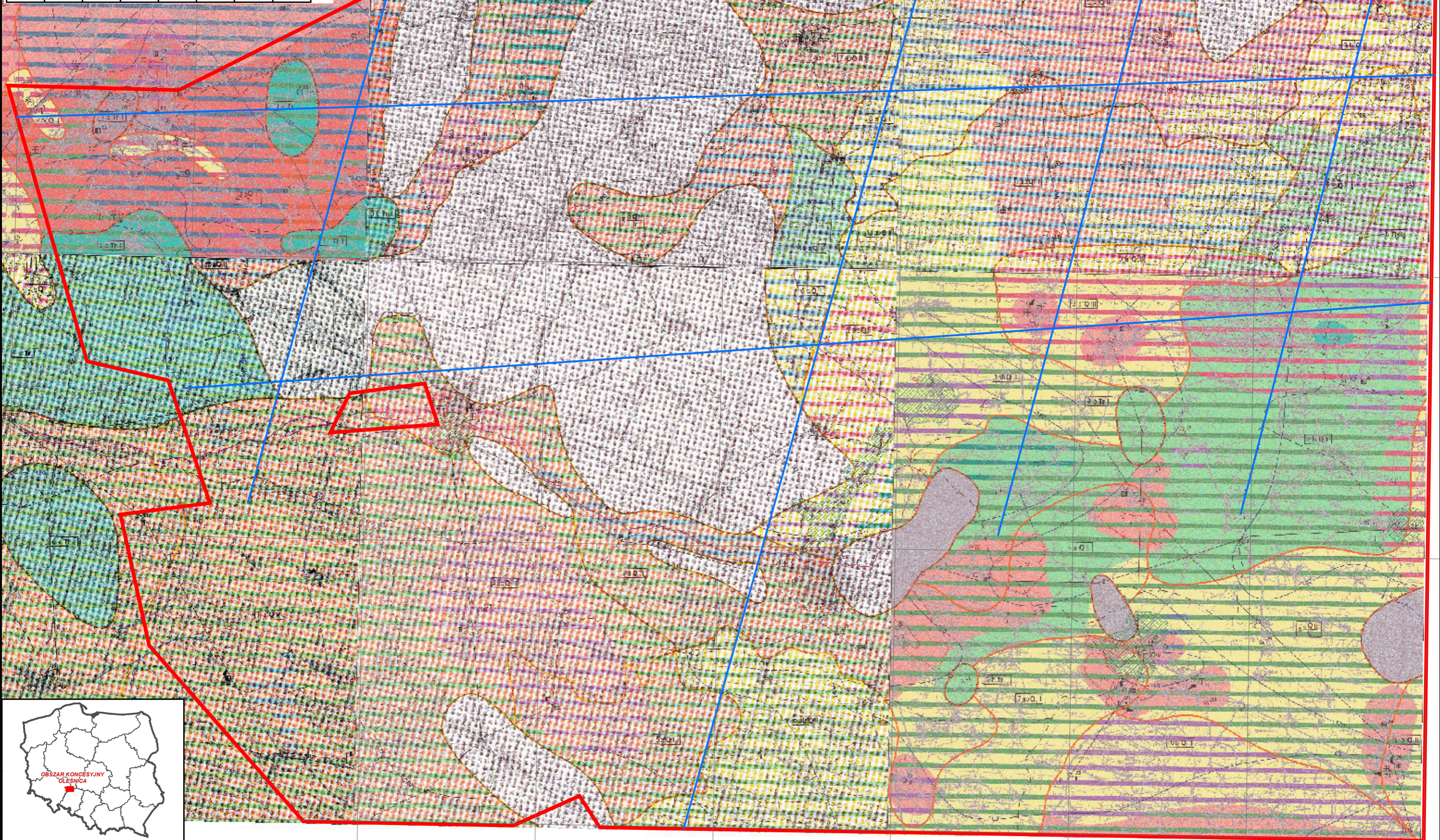
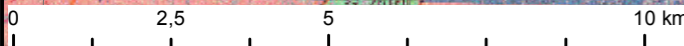
51°10'0"N

51°5'0"N

51°0'0"N

**Raport o oddziaływaniu na środowisko przedsięwzięcia**  
**Poszukiwanie i rozpoznawanie złóż gazu ziemnego i ropy naftowej**  
**w obszarze "Oleśnica" - zmiana koncesji nr 37/2011/p**  
Załącznik 7.1 - Mapa Hydrogeologiczna Polski  
Skala 1 : 150 000

**Legenda:**  
 Obszar koncesyjny Oleśnica  
 Projektowany zakres badań sejsmicznych



17°20'0"E 17°25'0"E 17°30'0"E 17°35'0"E 17°40'0"E 17°45'0"E 17°50'0"E 17°55'0"E 18°0'0"E