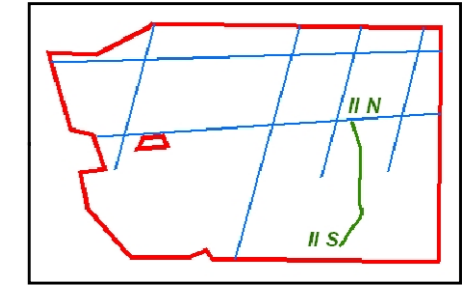


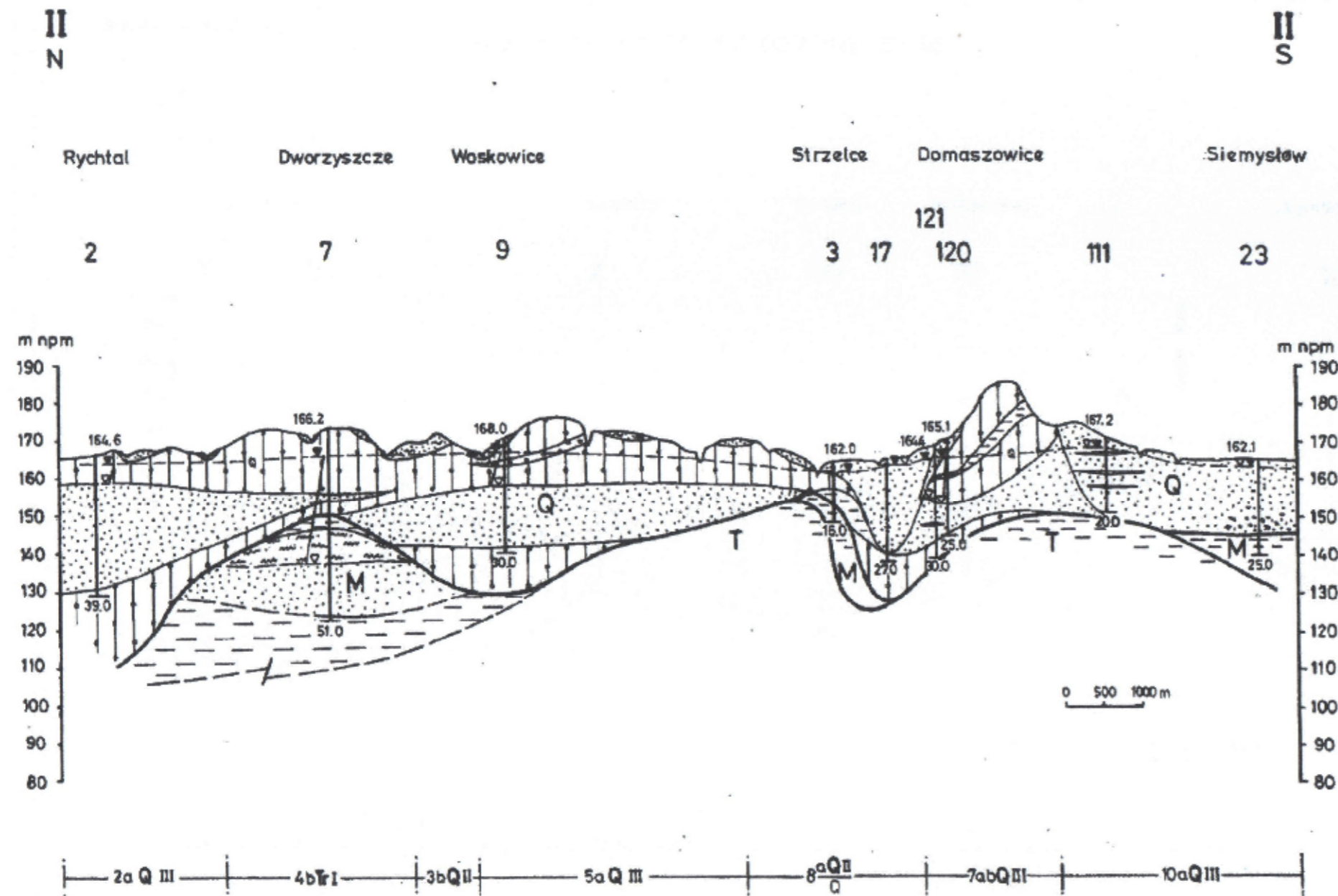
Raport o oddziaływaniu na środowisko przedsięwzięcia
Poszukiwanie i rozpoznawanie złóż gazu ziemnego i ropy naftowej
w obszarze "Oleśnica" - zmiana koncesji nr 37/2011/p

Załącznik 7.3 e - Przekrój Hydrogeologiczny II N - II S
arkusz MHP_50_M-33-36-D_Rychtal



Arkusz Rychtal (767)

PRZEKRÓJ HYDROGEOLOGICZNY II - II



OBJAŚNIENIA:

Przepływ w ośrodku porowym

- piaski, żwiry

- piaski pylaste

Przepływ ograniczony, brak przepływu w ośrodku słaboprzepuszczalnym:

- młki

- gliny

- ślzy

Granica stratygraficzna

Uskok

Ujęta część warstwy wodonośnej

Zwierciadło wody podziemnej:

a - ustalone
 b - nawierzone

Zwierciadło głównego poziomu użytkowego

Rzędna zwierciadła wody w m n.p.m.

Stratygrafia utworów:

Q czwartorzęd

M miocen

T trias

23 numer nazwa otworu
25.0 głębokość otworu

3bQ II | 5aQ III Granice i symbole jednostek hydrogeologicznych (objaśnienia zgodnie z mapą hydrogeologiczną)