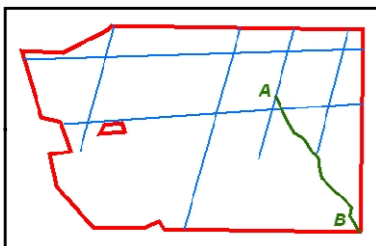
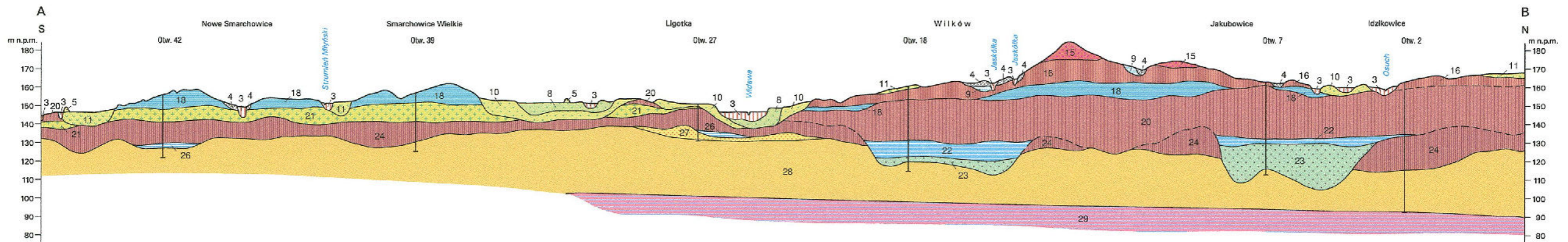


**Raport o oddziaływaniu na środowisko przedsięwzięcia  
Poszukiwanie i rozpoznawanie złóż gazu ziemnego i ropy naftowej  
w obszarze "Oleśnica" - zmiana koncesji nr 37/2011/p**

Załącznik 8.1 - Przekrój Geologiczny A - B  
arkusz SMGP 50\_m-33-36-C Namysłów

**PRZEKRÓJ GEOLOGICZNY**  
Skala pionowa 1:2000



**Raport o oddziaływaniu na środowisko przedsięwzięcia  
Poszukiwanie i rozpoznawanie złóż gazu ziemnego i ropy naftowej  
w obszarze "Oleśnica" - zmiana koncesji nr 37/2011/p**

Załącznik 8.2 - Przekrój Geologiczny A - B  
arkusz SMGP 50\_m-33-36-D Rychtal

**PRZEKRÓJ GEOLOGICZNY**  
Skala pionowa 1:2000

