

Sprawiedliwa transformacja Zagłębia Turosszowskiego (Bogatyni)



Radosław Gawlik
Bogatynia 6.2.2019r

Zagadnienia

Zmiany Klimatyczne- czy przetrwamy ?

Położenie Bogatyni, Turowa- peryferie Polski, środek UE

Nieuchronne zmiany- Pakiet Zimowy UE

Walory i zagrożenia Bogatyni

Co robić i kto ma robić?

Sprawiedliwa transformacja na OZE, EE czyste powietrze

Worka Turowszowskiego

Miejsca pracy Turów względem OZE i EE (prof. Popczyk, dr Bodzek)

Wnioski dla Burmistrza i Obywateli

Raport IPCC 1,5o C

Zagrożenie zagotowaniem się cywilizacji i homo sapiens,
obecnie średnia temperatura Ziemi wzrosła o 1,2 0C

Zostało nam 0,3 oC do 1,5oC

Deklaracja krajów z Porozumienia paryskie i COP Katowice
T średnia wzrośnie > 3 oC

Skutki klimatyczne dla Polski

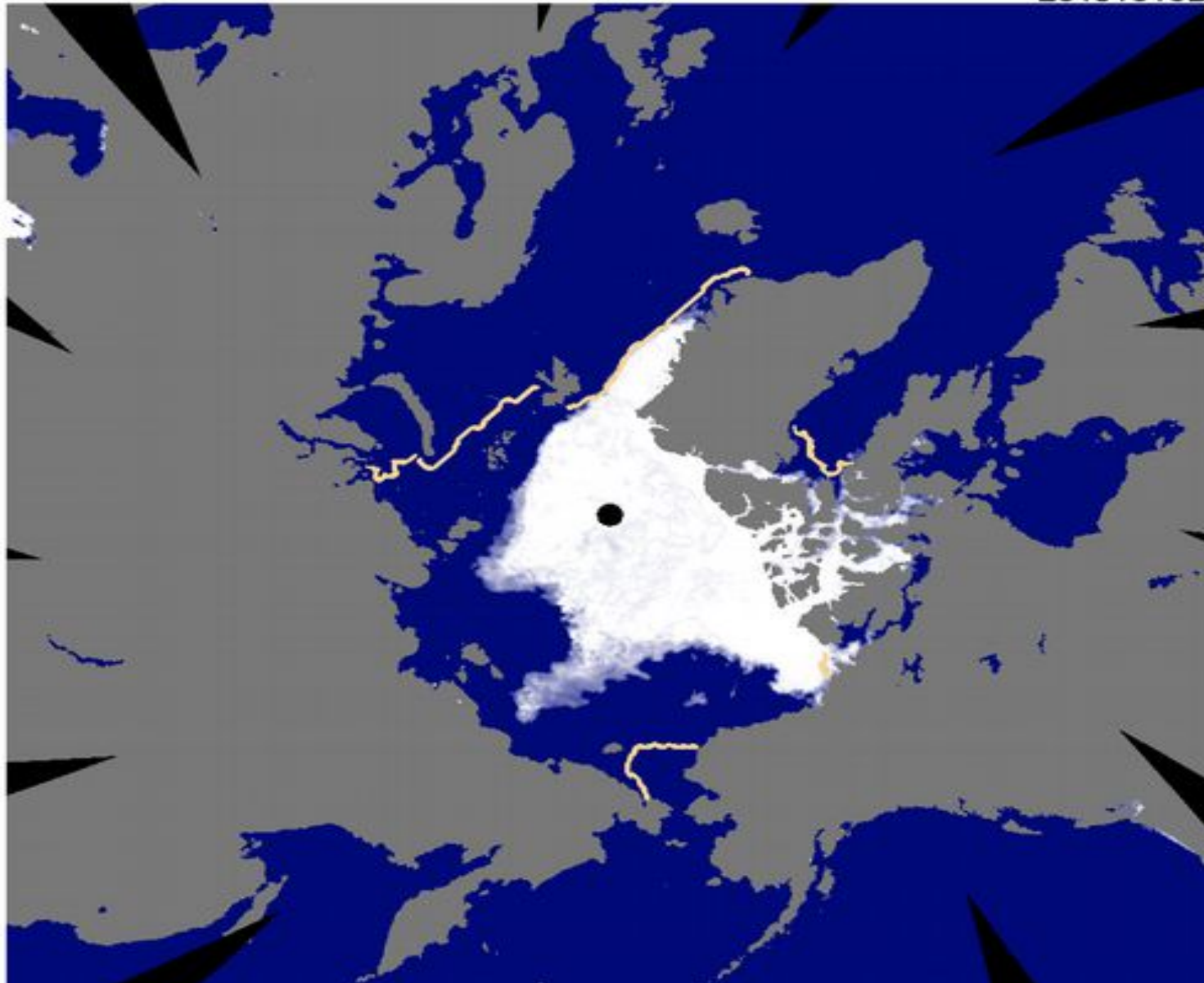
Susze 2 tygodnie latem > 35 oC, powodzie, huragany, zalenie
wybrzeża- Trójmiasta

Mapa pokazuje aktualny zasięg lodu morskiego w zestawieniu ze średnią lat 80. XX wieku.

IPCC- Prawdopodobieństwo całkowitego zaniku lodu arktycznego latem będzie aż 10 razy mniejsze niż przy ociepleniu o 2°C

AMSR2 Sea Ice Concentration

20181010D



Wzrost temperatury o 2°C przyniesie niemal całkowitą zagładę raf koralowych, podczas gdy ambitniejszy cel 1,5°C pozwoliłby uchronić 10-30% tych ekosystemów



Przy zatrzymaniu wzrostu temperatury na poziomie $1,5^{\circ}\text{C}$ średni poziom morza podniesie się do 2100 roku o ok. 10 cm mniej,



Kryzys monopolu węgla w Polsce

Ceny energii z węgla rosną i będą rosły, mimo co rocznie ok 10 miliardów dotacji do węgla

Import 18 mln t węgla kamiennego z Rosji

Brak bezpieczeństwa - groźba blackoutu- wyłączeń prądu
lato 2015 - styczeń 2019

Węgiel brunatny- ?

odkrywki to w XXI w dorożki a my MUSIMY się przesiadać się na rowery, skutery i auta elektryczne !

Najbrudniejsza energia ze względu na emisje CO2 też zanieczyszczeń smogowych: pyłów zawieszonych, rtęci, BaP

Położenie Bogatyni- peryferie Polski, środek UE



Polityka energetyczna UE

Pakiet Zimowy-

Nieuchronna zmiana – odejście od węgla i innych paliw kopalnych – ropy i gazu

CELE:

OSZCZEDZANIE ENERGII –EE

100% OZE 2050

To się dzieje! Niemcy 2038 (35), Holandia 2025,
Skandynawia, W.Brytania, Francja

Walory regionu Bogatyni

Ludzie- wysoko wykształcona przemysłowa kadra

Zamożny region

Położenie w środku Europy, blisko Niemiec i Czech- kontakty gospodarcze, możliwość pracy

Zagrożenia:

uzależnienie od węgla brunatnego- monopol węgla

Zła jakość środowiska, powietrza

Jaki dalszy rozwój ?

Sprawiedliwa i szybka transformacja z węgla na prosumenckie OZE i efektywność energetyczną (EE)-
włączenie się za pośrednictwem Marszałka pod strumień środków i program UE

11 tez transformacji i ochrony klimatu

Inna filozofia – pokrycia potrzeb od dołu u siebie nie z zewnątrz z koncernów!

Bogatynia - Klaster energetyczny OZE i EE:

- główna rola samorządu i obywateli
- współpraca z PGE

11 założeń - wyzwań - transformacji energetycznej i ochrony klimatu dla Polski

Redukcja zużycia paliw kopalnych w energetyce, ciepłownictwie i transporcie o 50 % w perspektywie 2035 roku oraz całkowita rezygnacja z nich do 2050 roku.

Poprawa efektywności energetycznej na poziomie 30-40% w 2030 roku względem 2005 roku.

Udział energetyki odnawialnej w roku 2030 na poziomie co najmniej 35-40%.

Standardy nowo budowanych budynków od roku 2025 nie gorsze niż domów pasywnych, z dążeniem do budynków „plusenergetycznych”.

Integracja programów dotyczących termomodernizacji, wprowadzania mikroinstalacji OZE, poprawy efektywności energetycznej oraz przeciwdziałania ubóstwu

Miejsca pracy Bogatynia PGE

Wielkie wyzwanie- kompetencje

Dobrzy – niezależni doradcy- prof. Popczyk i inni

Ekspertyza prof.. Popczyka i dr Bodzka

„Ponadto należy raczej spodziewać się zmniejszenia zatrudnienia w KWB i elektrowni Turów. Zatrudnienie w KWB Turów zmniejszyło się o 62 % w ciągu 23 lat. W 1995 r. zatrudnionych było 6500 osób a w 2018 poniżej 2500. Zatrudnienie spada również w elektrowni Turów w ciągu 6 lat spadło o 22 %. W 2012 pracowało 1600 osób a w 2018 około 1250 osób”

Miejsca pracy Turów - OZE

Technologia	Zatrudnienie, tys. osób
• ALTERNATYWA DLA BLOKU 450 (1,5) TWh	
• Źródła PV	• 0,2
• Elektrownie wiatrowe lądowe	• 0,6
• Elektrownie i mikroelektrownie biogazowe	• 0,8
• Razem OZE	• 1,6
• KWB + Elektrownia Turów (blok 450)	• 0,8
• ALTERNATYWA DLA ELEKTROWNI TURÓW (7,0) TWh	
• Źródła PV	• 0,9
• Elektrownie wiatrowe lądowe	• 2,7
• Elektrownie i mikroelektrownie biogazowe	• 3,9
• Razem OZE	• 7,5
• KWB + Elektrownia Turów	• 3,7
• DOLNOŚLĄSKI SYSTEM ELEKTROENERGETYCZNY (13,4) TWh	
• Źródła PV	• 1,7
• Elektrownie wiatrowe lądowe	• 5,3
• Elektrownie i mikroelektrownie biogazowe	• 7,5
• Razem OZE	• 14,5
• KWB + Elektrownia Turów	• 3,7

Dlaczego możecie nam zaufać?

Nie sprzedajemy gazu, prądu, samochodów elektrycznych ;)

Nie płaci nam Gazprom, ani Niemcy, ani pompy ciepła

Mamy fundusze własne- OPP i z Fundacji Klimatycznej, też z UE

Nie kradniemy środków, nie korumpujemy, chcemy Wam i sobie pomóc

Chcemy chronić naszą cywilizację- dzieci i wnuki przez załamaniem, które nad nami wisi i może się wydarzyć 2019-20

Ostrołęka- ostatnia elektrownia na węgiel kamienny?



Analiza prof. Jana Popczyka – jakie instalacje OZE mogłyby zastąpić nowy blok węglowy (1000 MW)?



Transformacja Wielkopolska



Rozpoczęliśmy *Cykl Debat o Transformacji Energetycznej*, z udziałem polskiego autorytetu prof. Jana Popczyka

- w Poznaniu 2017 – organizowana przez Fundację RTON (z na



Efekt:

Sprawiedliwa transformacja zagłębie Konińskiego- Udział społeczny i Marszałka, udział w programach UE

W gminie Krobia robiony jest plan dot. transformacji- klaster



- We Wrocławiu wraz z Instytutem Rozwoju Terytorialnego (pod patronatem Marszałka)



Efekt: ciekawa dyskusja dot. Klastrow Energetycznej – na Dolnym Śląsku mamy ich obecnie 6 – których celem jest niezależność energetyczna

WSPARCIE EKO-UNII dla BOGATYNI: „Energia dla Klimatu”, „Pod Prąd”, artykuły, tłumaczenia, filmy

Węgiel Łużycki, 11 marca
2016
Lausitzer-Kohle-Rundbrief
BRUNICOWY ROZGLĘD



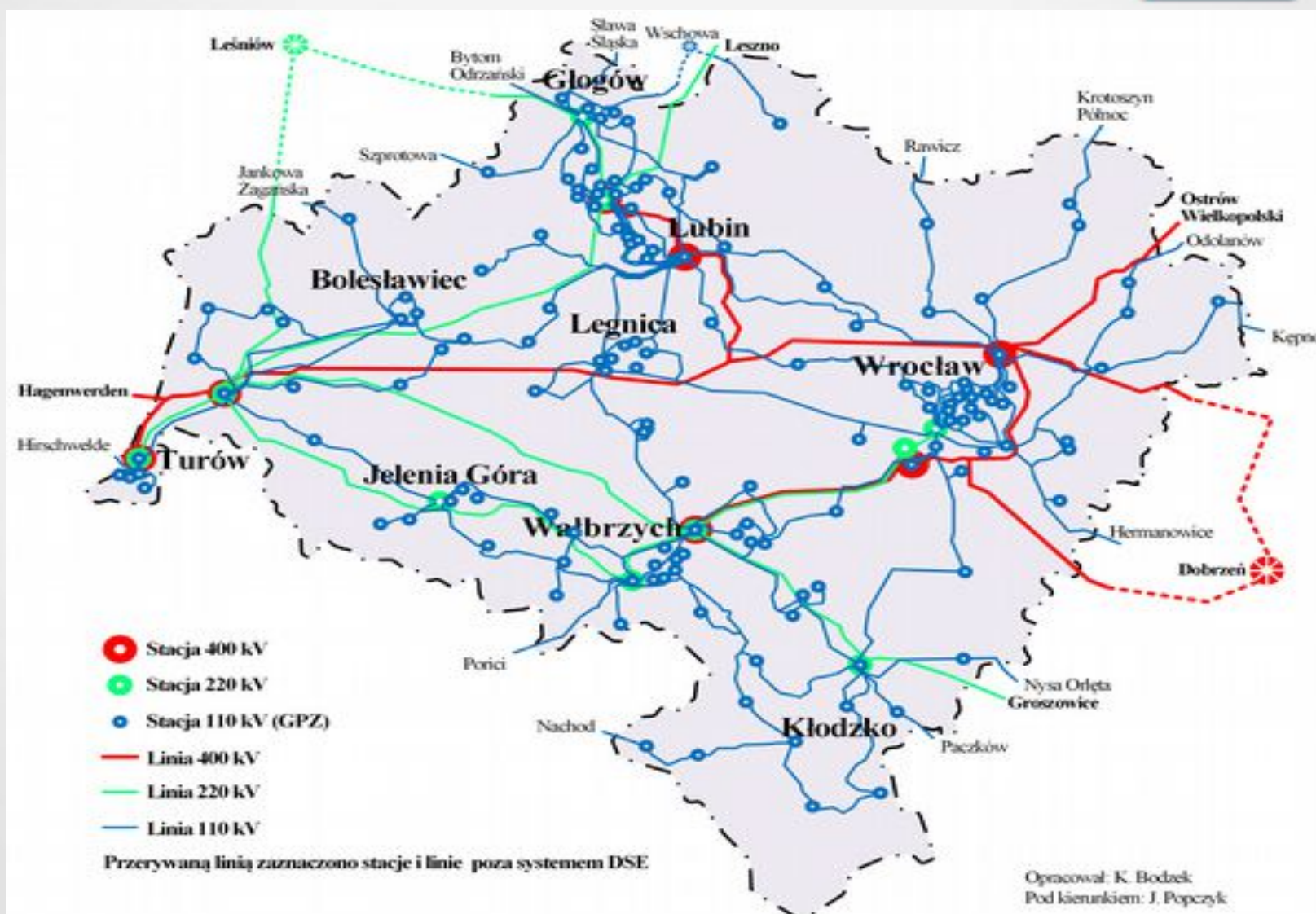
Informator Koalicji Rozwój Tak-Odkrywki Nie



Woda czy węgiel brunatny? O liście otwartym Koalicji ROZWÓJ - TAK, ODKRYWKI - NIE do wiceministra środowiska.

Regularne audycje w TOK FM – zaproszenie Burmistrza, PGE, prof. Popczyka- jak robić transformację w takim regionie ?

Mapka Sieci przesyłu energii elektrycznej



Wnioski dla Burmistrza i Obywateli I

Powstaje koncepcja budowy niezależności energetycznej i poprawy jakości powietrza

Na czele staje Burmistrz, UG w niej instytucja OZE-energetyka gminnego- doradztwo

Dyskusja z mieszkańcami, fachowcami, z PGE (lub bez niej, jeśli nie będzie tam woli) nad programem transformacji, ochrony klimatu (**też adaptacja- susza powódź, zwiększenie odporności na katastrofy)**

i poprawy jakości powietrza

Wnioski dla Burmistrza i Obywateli II

Technologie : PV prosumenckie – dachy domów, małe firmy pompy ciepła, rekuperacja, spółdzielnie, wspólnoty mieszkaniowe

Spółdzielnie energetyczne- wiatrak 5 MW, biogazownia 1MW... magazyny energii- odkrywka szczytowo-pompowa

Środki wspierające:

budżet gminy,

program Czyste powietrze do 56 tys zł na dom

UF 2020-27, urząd marszałkowski, PGF?

Nie ma alternatywy

Trwanie i czekanie na wyrok w sprawie węgla nie jest alternatywą?

Budujemy na tych zasobach ludzkich PGE nowa energetykę rozproszona , odnawialna oszczędna blisko ludzi

Środki zostają w gminie nie idą na zewnątrz

Demokracja energetyczna, klaster, prosument

Monizm elektryczny OZE 2050- ciepło, transport też elektryczny

Dziękuję za uwagę

